



歴史文化財が点在する
忍びの里・甲賀



大原自治振興会
エリア

忍者トリックアートの駅舎

おおはら歴史 散策マップ



大鳥神社楼門（国指定登録有形文化財）

甲賀図書情報館

かふか生涯学習館

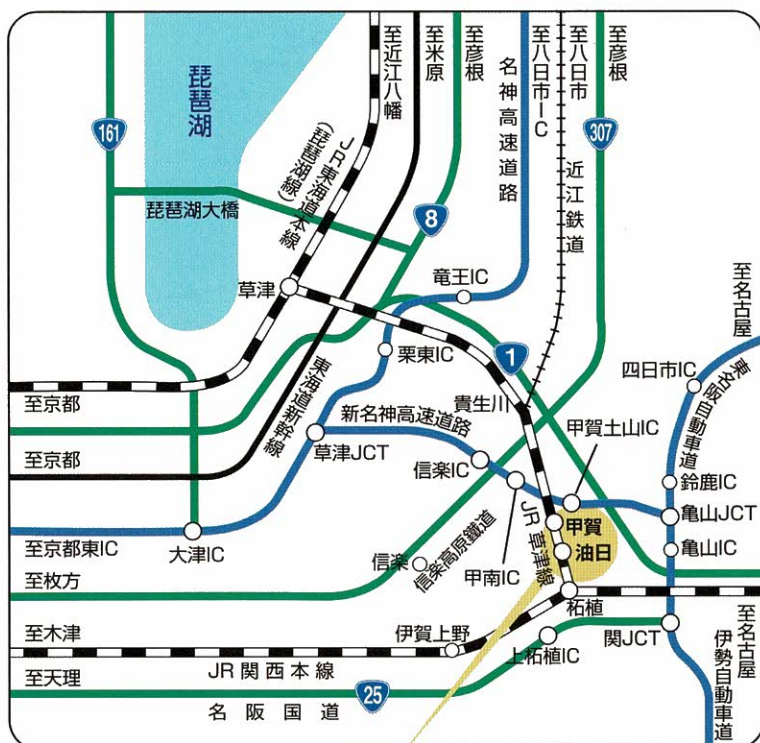
ここもーり

鹿深夢の森公園

ようこそおおはらへ

大原へのご案内

大原の美しい自然、その中に遺された風習、史跡、神社仏閣、野仏など、人々の暮らしの営みの流れで変わっていき忘れ去られるものもあります。歴史を繙きたずねることは興味の尽きないことです。大原歴史探訪の道しるべとしてご活用ください。



大原自治振興会エリアへの交通のご案内

- JR草津線をご利用の場合
大原市場・高野・相模・鳥居野・拝坂・大原中・大久保・大原上田・神へは、甲賀駅が便利です。櫛野へは、油日駅が便利です。
- 新名神高速道路をご利用の場合
エリア中心部へは、甲賀土山ICより車で約15分
甲南ICより車で約15分
- 名阪国道をご利用の場合
エリア中心部へは、上柘植ICより車で約15分

お問い合わせ先

大原自治振興会

〒520-3492 滋賀県甲賀市甲賀町相模173番地1
TEL/FAX.0748-88-3111

悠久の歴史ロマン 大原を訪ねて

大原の里の成り立ち

甲賀町の中央部に位置し、北は佐山、南は油日に接しており、東部は南鈴鹿山脈を経て三重県に、西部は甲南町寺庄に接しています。東部地域は那須ヶ原山や高畑山が連なる山地で主に花崗岩からなり、一方大原川流域は古琵琶湖層群からなる丘陵が広く覆い、ヤツデの葉を広げたような複雑な谷地形を形成し、重粘土地帯となっています。

大原の歴史

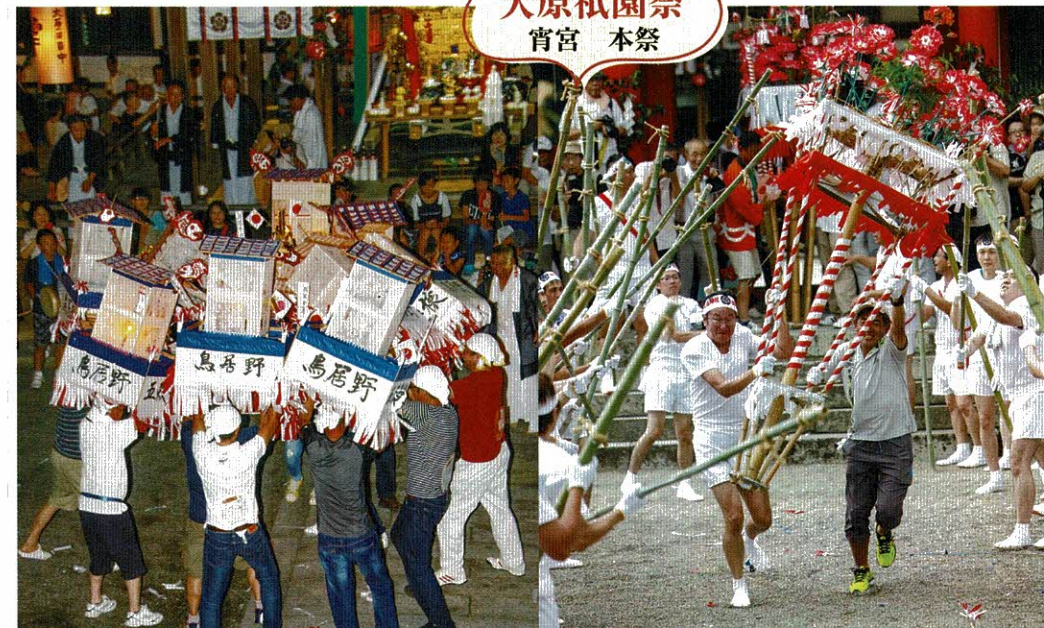
歴史は古く、長元5年(1032)の「左経記」に「甲可郡大原庄」とあり藤原道長の所領であったと考えられ、当地域はまた伊勢や伊賀とも地理的に近いことから幾度となく戦場となり、元暦元年(1184)には伊賀で拳兵した平田家継と近江源氏の佐々木秀義との間で甲賀源平合戦が繰り広げられました。その後、応仁、文明期以降は佐々木六角氏の支配下に入っています。

大原谷と甲賀武士

中世の大原谷では甲賀武士大原氏が治めていました。大原氏は三河国設楽郡を出自とし、鎌倉時代前期には近江に移ったとされ、戦国時代には、同じ姓を有する一族で大原同名中を組織し、掟を定めて共和的な運営を行っており、領域内に篠山城や垂井城、櫛野大原城など多数の城館を築いています。中でも篠山氏は徳川家への忠誠が厚く、慶長5年(1600)関ヶ原の前哨戦であった伏見城の戦いでも、篠山景春は徳川方として伏見城に籠城し討死しています。

江戸時代には、鳥居野村や大原中村、大原上田村、櫛野村では一つの村が複数の領主によって治められる「相給^{あいぎゅう}」が見られました。大原での主な領主は、尾張を本拠とする旗本堀田氏で、櫛野村圓鏡院に堀田一通の墓があり、その子堀田河内守一輝が高野村、大原上田村、櫛野村を治めていました。大原上田村では、同じ堀田一族であった堀田宮内一之も領地をもち、宮内は他にも相模村、鳥居野村、大久保村、櫛野村も治めていました。その他、神村、大原中村に領地をもっていた稲垣安芸守重定は神崎郡山上に陣屋をもっていた山上藩の大名です。

大原祇園祭 宵宮 本祭





1 甲賀の里忍術村
忍術博物館・からくり屋敷・手裏剣道場の体験と、周囲は鈴鹿山麓の原生林にかこまれた隠れ里の雰囲気を楽しめます。



2 福生寺
高野にある寺院で、境内にある観音堂には木造如意輪観音坐像(市指定文化財)が祀られています。



4 大鳥神社
平安期に起源を持ち祭神は、素戔鳴尊、大己貴命、奇稲田姫命。大原祇園祭は7月23日が宵宮祭、翌24日は本祭で花奪いの神事がクライマックスです。



5 多聞寺
慶長16年(1611)岷悦が創立し、その後、火災により焼失しました。安永3年(1774)10月に新築されました。木造多聞天像が安置されています。



6 篠山城址
慶長年間(1596~1615)に大原氏一族である篠山景春が築城とされています。土塁で構成されています。長方形の曲輪をもち西面の堀跡が残っています。



●佐治城跡



7 長福寺
浄土宗黒谷派寺院で、慶長16年(1611)に中興されています。本尊の木造阿彌陀如来坐像は国指定重要文化財で平安時代の作とされています。



8 常光寺
甲賀西国霊場二番札所。建武年間(1334~1337)に開かれ、本尊十一面観音菩薩(国指定重要文化財)は秘仏で、平安末期の仏像です。



9 佛性寺観音堂
甲賀西国三十三所霊場三番札所。明治30年12月に本堂が焼失、その後延命寺に合併。現在は佛性寺跡に観音堂が再建され本尊十一面観世音菩薩が安置されています。



大福寺「徳本桜」
19世紀初めに高名な浄土宗の僧・徳本上人が寺に立ち寄り、講が結成された記念に植えられたなどの説があり「徳本桜」の名で親しまれる。樹齢200年以上とされ、境内で見事な枝ぶりを広げます。

●大福寺 徳本桜



くすり学習館
甲賀の地場産業である薬業の振興を図るとともに、管内の展示や情報を知り、また体験していただき「人と薬の関わり、配置売薬などの歴史」を学んでいただけます。



鹿深夢の森公園
無料の遊具もいっぱい広い公園です。「夢の庭」、子どもたちが楽しめる大型遊具「忍者の砦」や丘の上には、甲賀創健館・図書館・生涯学習館がある公園です。



楽花園
里山の自然を満喫できます。里山を歩けば四季折々の植物に会うことができます。



13 櫛野寺
櫛野寺は、延暦11年(792)に比叡山の開祖伝教大師が櫛の生樹に一刀三礼のもと刻まれたのが、本尊の日本最大坐仏十一面観音菩薩と伝えられます。



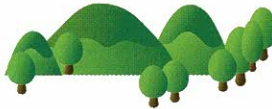
14 阿彌陀寺
櫛野寺七坊の一つであったと伝わり、天和2年(1682)警書によって浄土宗として再興されました。本尊木造阿彌陀如来坐像は、国の重要文化財です。



15 櫛野大原城跡
丘陵中央部の主郭は土塁で方形に囲み、土塁の南側に、平虎口が設けられている丘陵全体を城郭化した貴重な城跡といえます。



16 滝川城跡
滝川城と滝川西城は櫛野川を隔てて南の丘陵に東西に並んで築城されており、織田信長に仕えた滝川一益の所縁の城と伝えられています。



1 忍術村



3 鳥居城址
鳥居城は、明文年間(1469~1487)に鳥居居内(佐々木六角の随兵)により築かれました。現在は、北に深い堀と大きな土塁が残っています。



4 大鳥神社



8 常光寺



9 佛性寺観音堂



17 油日神社



18 甲賀歴史民俗資料館

●春日社
●高野城跡

●高野天満宮
●観音堂

●補陀楽寺
●大徳寺

●別府城跡
●田堵野大原城跡

●蓮華寺跡
●忠魂碑
●甲賀中央公園
●地蔵さん(旧良井の宮跡)

●大宝寺跡
●大原上田城跡
●八幡宮跡

●垂井城跡
●延命寺

●里山桜

●大甲賀カントリークラブ

●大原ダム

●櫛野ダム

●唐戸城跡
●唐戸川道標石仏
●北の川延命地藏

●大甲賀カントリークラブ

●大甲賀カントリークラブ

●大甲賀カントリークラブ

大原地域ほたる出没地点

- 高野 里付近
- 山水 北側付近
- 大鳥神社太鼓橋付近
- 工業団地の南東付近
- 大橋川庄司田橋付近
- 大原小学校北東上田川
- カムラストアー北側付近
- 大原中公園北側付近
- 大久保郵便局南上河原橋~さんのう橋
- ゴルフ場と神公民館の間点(大原川)
- ゴルフ場南側付近
- 堀川橋付近
- 島岡木工北側
- 櫛野ダム下流公園~下田橋

お食事・お土産などは
こちらどうぞ!

19 1月から5月はイチゴ狩りを...
甲賀いちごハウス
TEL.0748-88-4149

21 土・日のみ営業。マリノ風カフェです。
CAFE BLUE ANCHOR
TEL.0748-88-4149

23 こだわり米のランチとコーヒー
ふあーまーず CAFE K
TEL.090-8827-0533

25 手仕込みのお料理とこだわりのコーヒーを
水車
TEL.0748-88-3212

27 料理・仕出し
近江屋
TEL.0748-88-2018

29 こだわりのきんつばを
瀬古製菓舗
TEL.0748-88-5121

31 松茸と近江牛が食べられる伝説の店
魚松(本店)
TEL.0748-88-2206

20 宿泊・お食事ごゆっくりできます。
山水
TEL.0748-88-5500

22 お酒の試飲 週末はカフェです。
田中酒造
TEL.0748-88-2023

24 美味しい中華料理をごゆっくり
龍鳳園 甲賀店
TEL.0748-60-2934

26 お寿司屋さんの懐石料理
ヒロ寿司
TEL.0748-88-2372

28 甲賀の里 薬草御膳をどうぞ
錦茶屋
TEL.0748-88-3168

30 COFFEE SHOP
くるみや
TEL.0748-60-1839

32 甲賀の自然の幸をタップリ詰め込みました
甲賀バウムクーヘン工房
TEL.0748-88-5286