

# 神区防災ガイド

令和2年11月作成



## 目次

- 1・・・ 神区自主防災組織図
- 2・・・ 同上構成と役割
- 3・・・ 安否確認表
- 4・・・ 警戒レベル表
- 5・・・ 大原学区避難マップ
- 6・・・ 消火栓の使用方法
- 7～8・・・ 防災用具格納明細表
- 9・・・ 屋外拡声器操作方法
- 10～11・・・ ページング放送手順
- 12～19・・・ 各設備配置地図



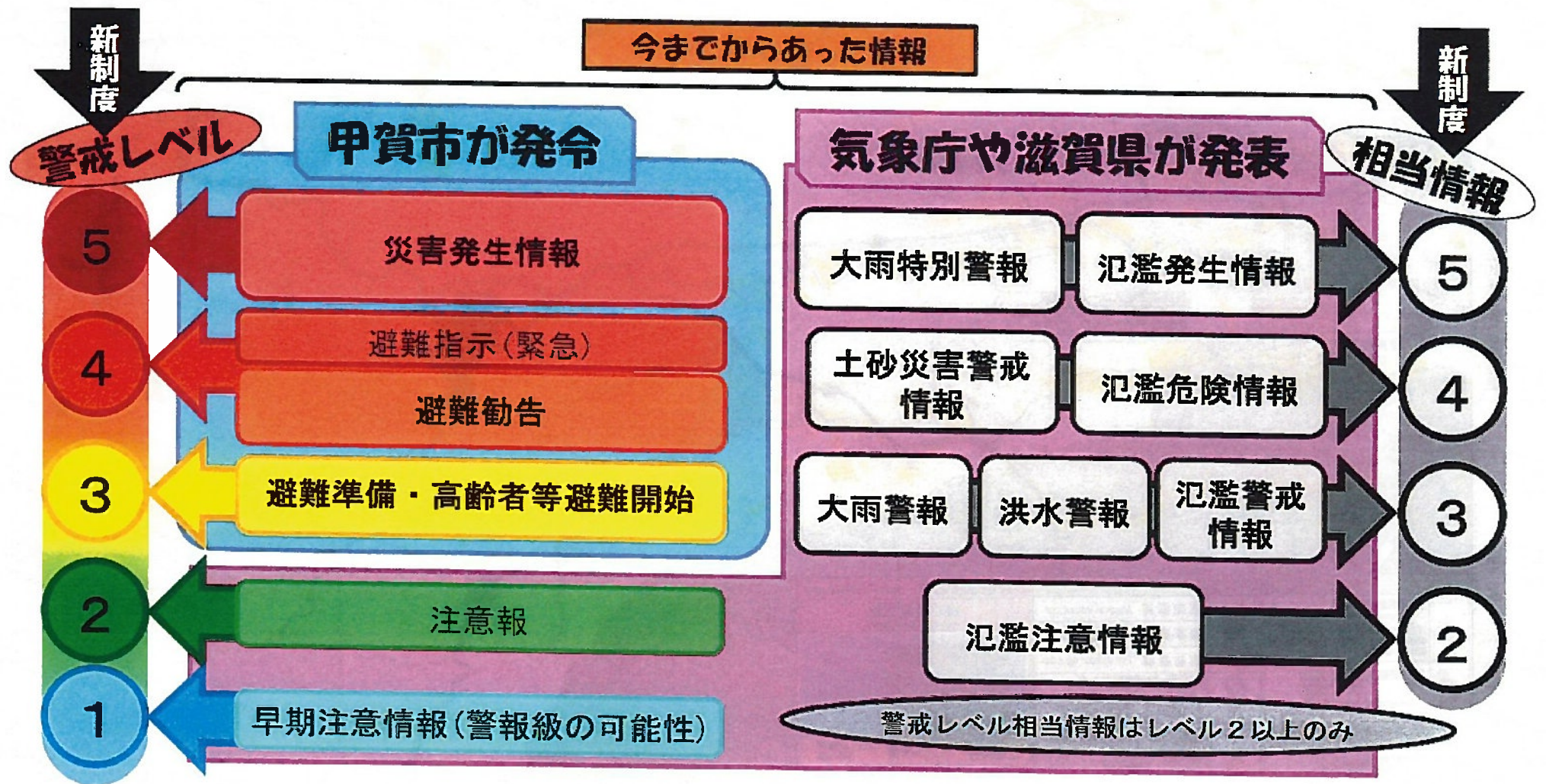
神区自主防災

構成と役割

給食、給水		避難誘導			救出救護			消 火			情 報		本 部					班	
2	1	3	2	1	3	2	1	4	3	2	1	2	1	5	4	3	2	1	
(個人所有物の借り上げ等) 必要機資材の確保	非常食の備蓄、管理	区民世帯の家族構成確認	誘導ルートの確認	区内の危険マップ作成	救急処置法の習得	担架等の整備(救護資機材)	応急手当用品の整備	防火水利の把握	資機材の整備保守	訓練マニュアル作成	有事想定のマニュアル作成	定期的な広報	講演会開催 防災意識の啓蒙	他機関との折衝	組織内連絡網	各班の調整	訓練計画の立案	役員会開催	
	1			1		1					1		2	1	4	3	2	1	
本部に給水情報を報告	情報班と協力して			避難後の行動マニュアル		(一般区民にも協力要請)	負傷者の救出				消火活動		現状把握 情報収集	情報提供と収集	関係機関との連絡調整	状況把握	活動指示	対策本部設置	非常時





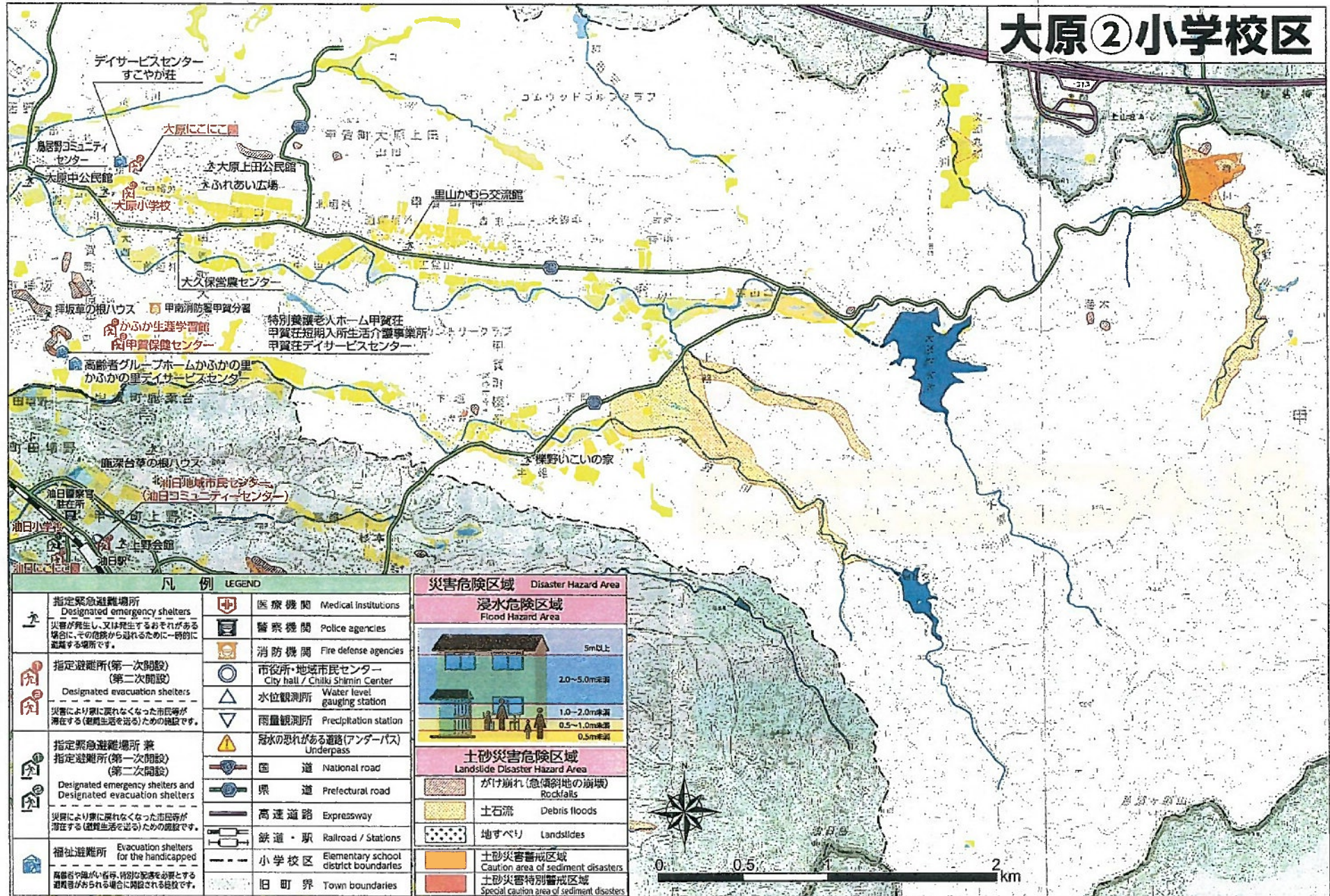




# 大原②小学校区

P11-12 佐山・大原①小学校区

P15-16 油日小学校区



凡例 LEGEND	
指定緊急避難場所 Designated emergency shelters 災害が発生し、又は発生するおそれがある場合に、その危険から避けるために一時的に避難する場所です。	医療機関 Medical institutions
指定避難所(第一次開設) (第二次開設) Designated evacuation shelters 災害により家に居られなくなった市民等が滞在する(避難生活を営む)ための施設です。	警察機関 Police agencies
指定緊急避難場所兼 指定避難所(第一次開設) (第二次開設) Designated emergency shelters and Designated evacuation shelters 災害により家に居られなくなった市民等が滞在する(避難生活を営む)ための施設です。	消防機関 Fire defense agencies
福祉避難所 Evacuation shelters for the handicapped 高齢者や障がい者等、特別配慮を必要とする避難者がある場合に開設される施設です。	市役所・地域市民センター City hall / Chikji Shirmin Center
	水位観測所 Water level gauging station
	雨量観測所 Precipitation station
	冠水の恐れがある道路(アンダーパス) Underpass
	国道 National road
	県道 Prefectural road
	高速道路 Expressway
	鉄道・駅 Railroad / Stations
	小学校区 Elementary school district boundaries
	旧町界 Town boundaries

災害危険区域 Disaster Hazard Area	
<b>浸水危険区域 Flood Hazard Area</b>	
5m以上	
2.0~5.0m未満	
1.0~2.0m未満	
0.5~1.0m未満	
0.5m未満	
<b>土砂災害危険区域 Landslide Disaster Hazard Area</b>	
がけ崩れ(急傾斜地の崩壊) Rockfalls	
土石流 Debris floods	
地すべり Landslides	
土砂災害警戒区域 Caution area of sediment disasters	
土砂災害特別警戒区域 Special caution area of sediment disasters	



浸水危険区域は、「浸水想定区域図(詳細図・加川・大川用)」(角川の安全度マップ)(改訂版)を基に合わせ、概ね100年に1回程度起こるおそれのある大雨による浸水区域を示しています。(詳しくは4ページ)  
土砂災害危険区域は、直営課が調査し、明らかにした土砂災害のおそれがある土砂災害(特別)警戒区域(土砂災害危険箇所)を示しています。

資料図は、平成11~21年に国土地理院より発行された数値地図25000を引用しています。そのため、施設や名称が現在のものと異なる場合があります。  
この地図は、国土地理院長の承認を得て、同院発行の数値地図25000(地図複製)を複製したものである。(承認番号 平24附根、第913号)  
また、この地図を第三者がさらに複製する場合には、国土地理院の長の承認を得なければならない。



# 消火栓の使用方法

(※2名以上で行うこと。)



①近くのホース格納箱を開ける



②ホース類一式を消火栓の場所へ運ぶ



③消火栓にスタンドパイプを結合する



④ホースの受け口を結合する



⑤ホースを展張し筒先を結合する



⑥筒先員の指示により徐々にバルブを開ける



⑦水圧に注意し火点をねらう

# 神 区 防災用具格納倉庫（防災倉庫） 明細

設置場所 1組集会所 4組集会所 交流館駐車場 12組集会所

(鍵は当該組長保管)

平成23年9月新設

品 名	数	品 名	数
スコップ (丸)	5本	トラロープ 12mm×100m	2巻
スコップ (角)	5本	クレモナロープ 12mm×100m	1巻
土嚢 50枚入り	10個	カケヤ 120	2本
軍手 1ダース	10組	ゴミカキ 金属製	2本
一輪車	2台	竹ぼうき	5本
担架 (872-25)	1台	箕 w41cm	5個
ヘルメット (白)	10個	鎌 山鹿 厚	1個
ポリバケツ 15型	4個	ノコギリ ゴム太郎270	1個
ハロゲンライト 電池付き	5個	なた 両刃鞘付き	1本
ブルーシート 3.6×5.4	5枚	発電機	1台
バチツル 1.5kg	5本	溶接機 (100V電源用)	1台

※発電機は、交流館と4組防災倉庫のみ

※溶接機は交流館のみ





防災倉庫外観



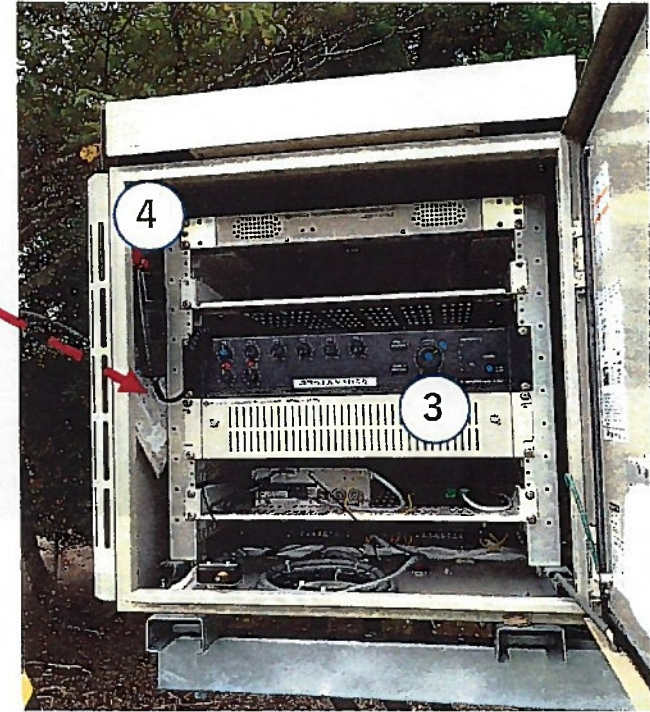
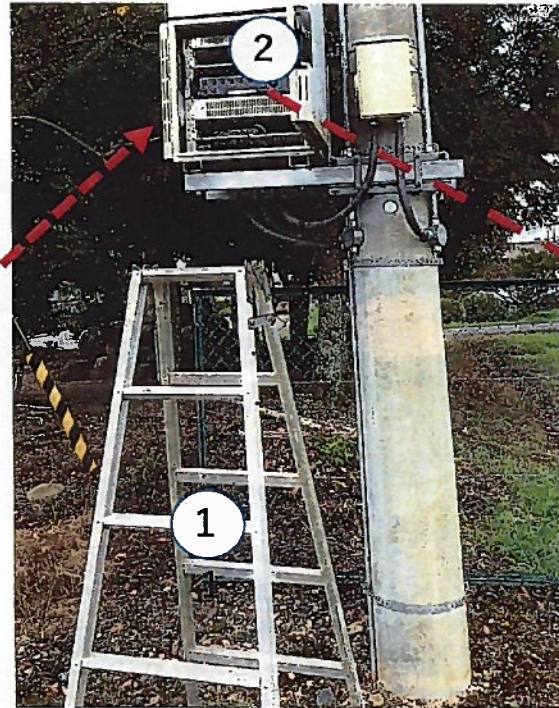
防災倉庫内部



## 屋外拡声器付属マイクからの非常放送の操作方法

※神区には唐戸川集会所、藤木地区、大野中集会所、諏訪神社、上田口旧浄水場 計5か所にあります。

鍵は1組、4組、10組の組長、及び交流館主事が保管



### 手順

- ①装置高さ2mのため脚立を用意
- ②開閉ハンドルゴムカバーを外し鍵で開錠し扉を開ける
- ③POWERスイッチを押し電源を入れる
- ④マイクを取り外しトークスイッチを押しながら話す
- ⑤音量調整以外のツマミは触らないこと
- ⑥終了時は必ず電源スイッチを切ること



## ページング音声放送操作手順

手順	☎ 電話操作	放送センター ガイダンス
1	甲賀市エリア別音声放送受付へ電話をかける ☎748-70-3321	
2		こちらは甲賀市エリア別音声放送受付です。暗証番号を入力して「#」を押してください。
3	音声端末のみ「401306」 音声端末+屋外拡声器「406178」	
4		大原学校区神区への一般放送を受け付けます。直ちに放送する場合は「1」を、時刻指定する場合「2」を押してください。
5	「1」で【録音】→手順8へ 「2」で【時刻入力】→手順6へ	
6		24時間制で4桁の時刻を入力してください。 ※24時間以内の予約が可能です。（例：午後7時30分の場合）
7	1930	
8		発信音の後にお話してください。終わりましたら「#」を押してください。 ※メッセージは5分以内
9	#	
10		メッセージをお預かりしました。このまま放送する場合は「1」を、メッセージを確認する場合は「2」を、録音しなおす場合は「3」を押してください。

11	「1」で【登録】→手順14へ 「2」で【再生】→手順12へ 「3」で【再度登録】→手順8へ	
12		《録音メッセージを再生》 再生を終了しました。そのまま放送する場合は「1」を、メッセージを確認する場合は「2」を、録音しなおす場合は「3」を押してください。
13	「1」で【登録】→手順14へ 「2」で【再生】→手順12へ 「3」で【再度登録】→手順8へ	
14		メッセージをお預かりしました。直ちに（指定時刻に）放送します。お疲れ様でした。

《注意事項》

- ・時刻指定による放送は、録音操作時刻から24時間以内の時刻を指定すること。
- ・メッセージを登録する（手順11で「1」、手順13で「1」を押す）までは、電話を切ることで放送操作が取り消されます。
- ・メッセージ登録後は電話操作による録音取り消しができません。
- ・あいコムこうかの提示放送と予約時間が重複した場合、提示放送後にページング放送が流れます。

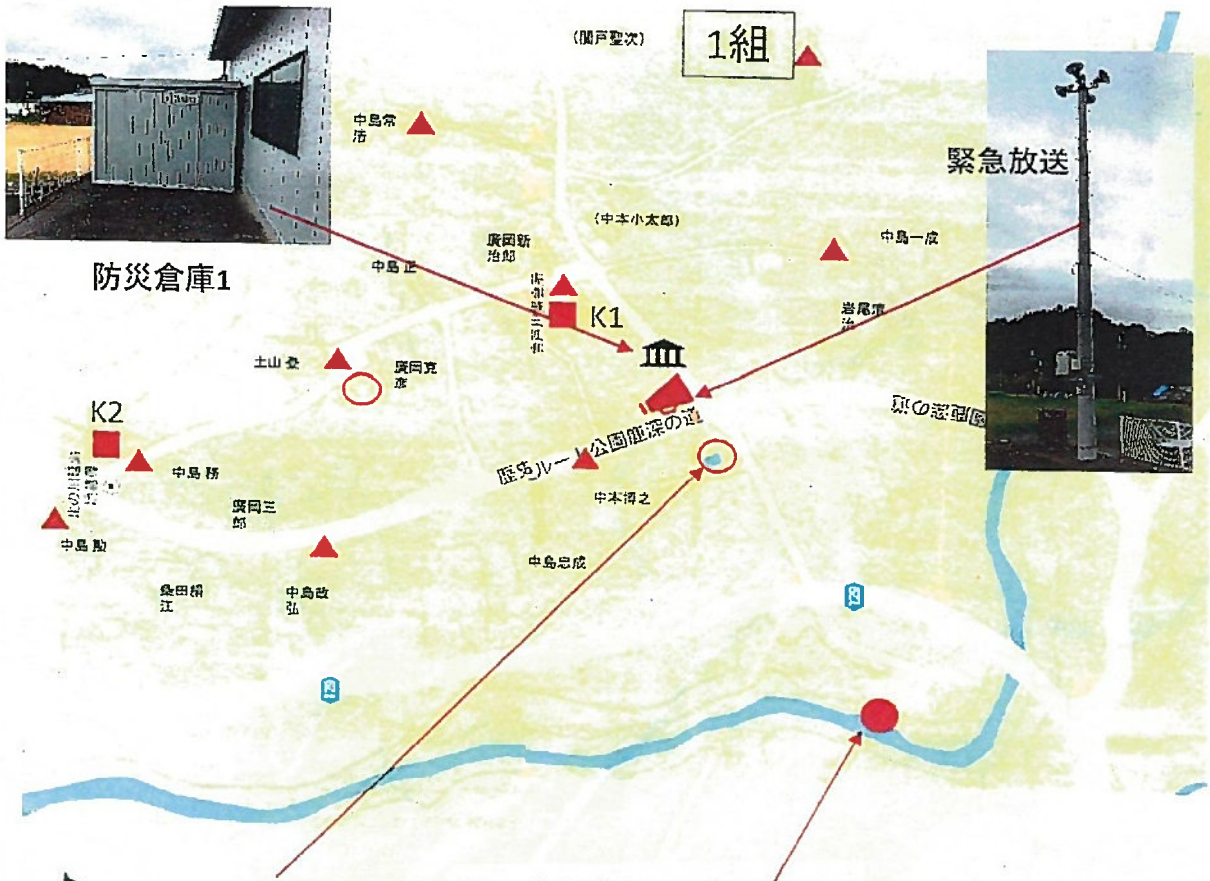
定時放送時刻は6:00, 7:00, 10:00, 12:00, 15:00, 18:00, 18:45, 20:30です。

《放送取消等の操作に関する問合せ先》 あいコムこうか ☎70-3262	《全般の問合せ先》 甲賀市役所 情報基盤整備推進室 ☎66-1193
--	---------------------------------------

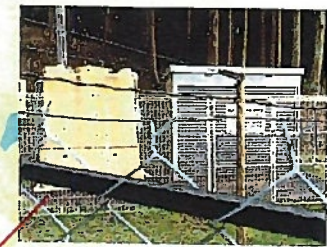




防災倉庫1



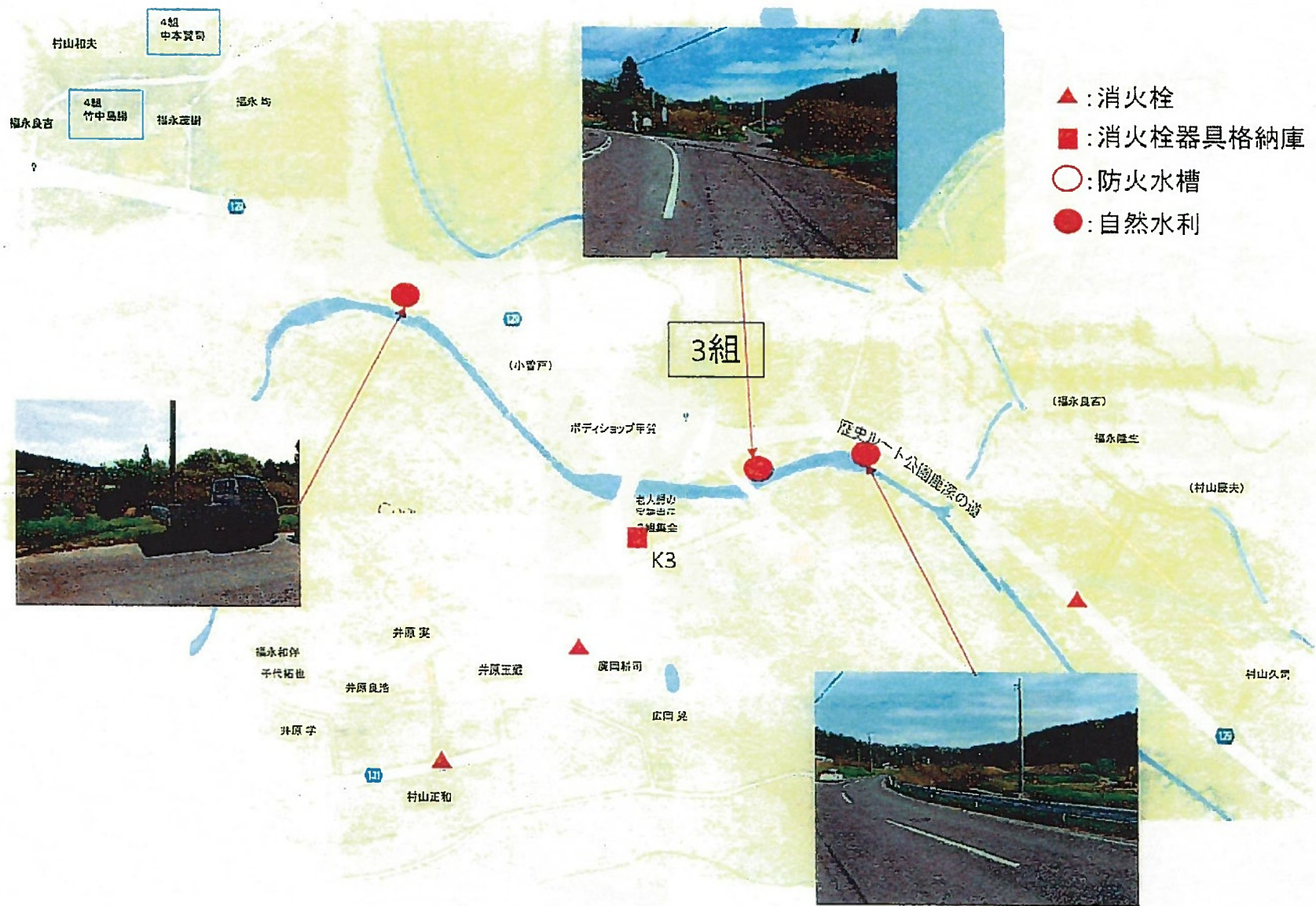
2組



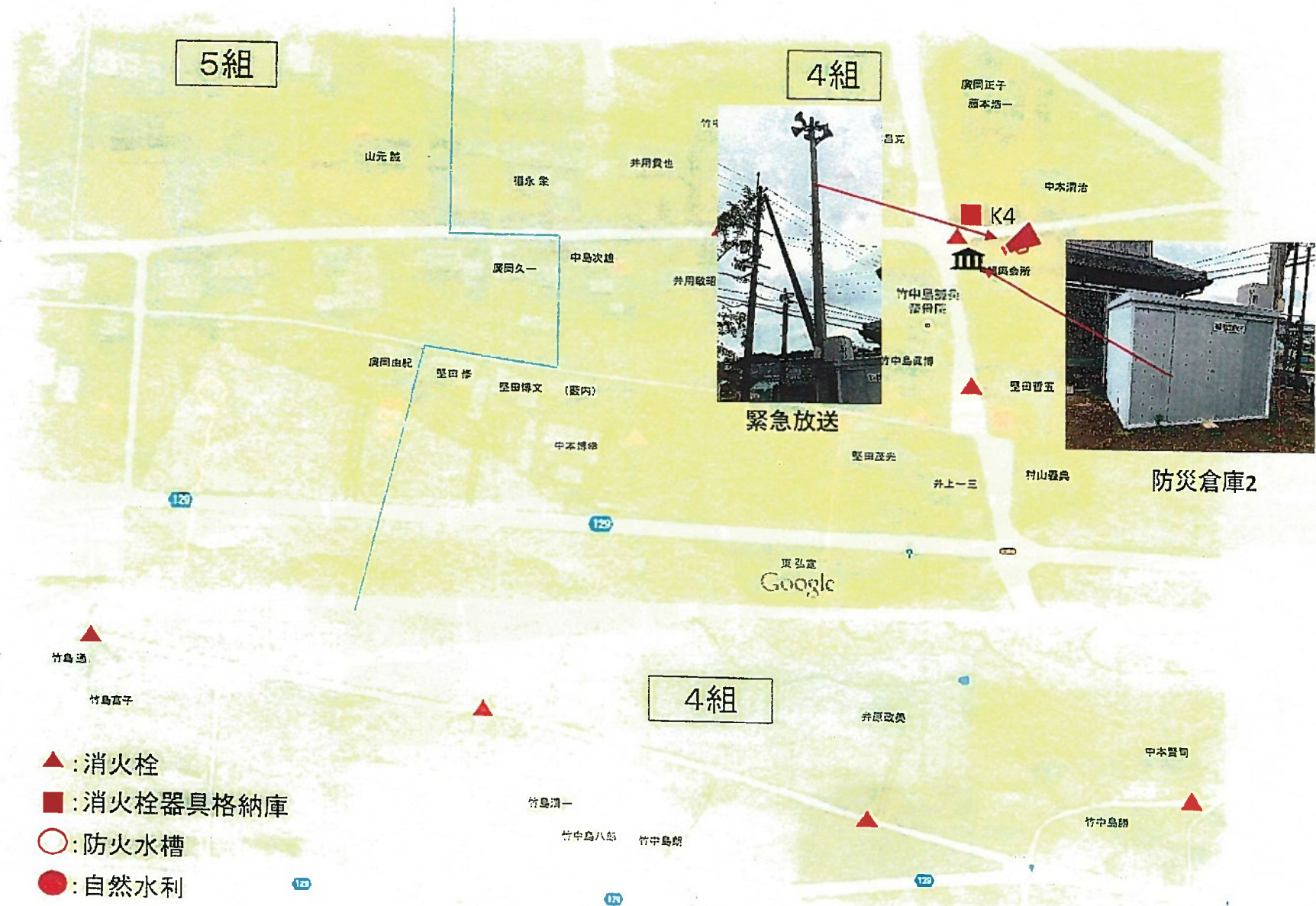
水道施設



















土囊倉庫



- ▲ : 消火栓
- : 消火栓器具格納庫
- : 防火水槽
- : 自然水利







緊急放送



- ▲ : 消火栓
- : 消火栓器具格納庫
- : 防火水槽
- : 自然水利









